



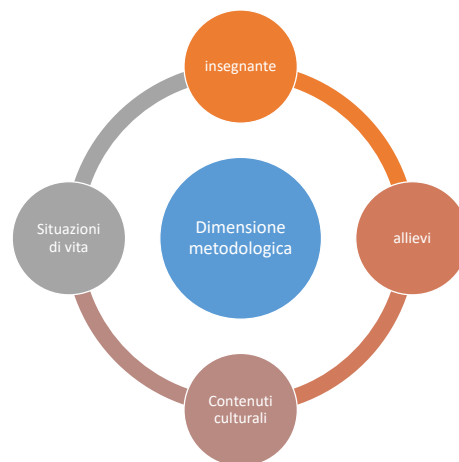
DIDATTICA GENERALE E DELL'INCLUSIONE

A.A. 2019/2020

Prof.ssa Diletta Chiusaroli

Lezione n. 5 e 6

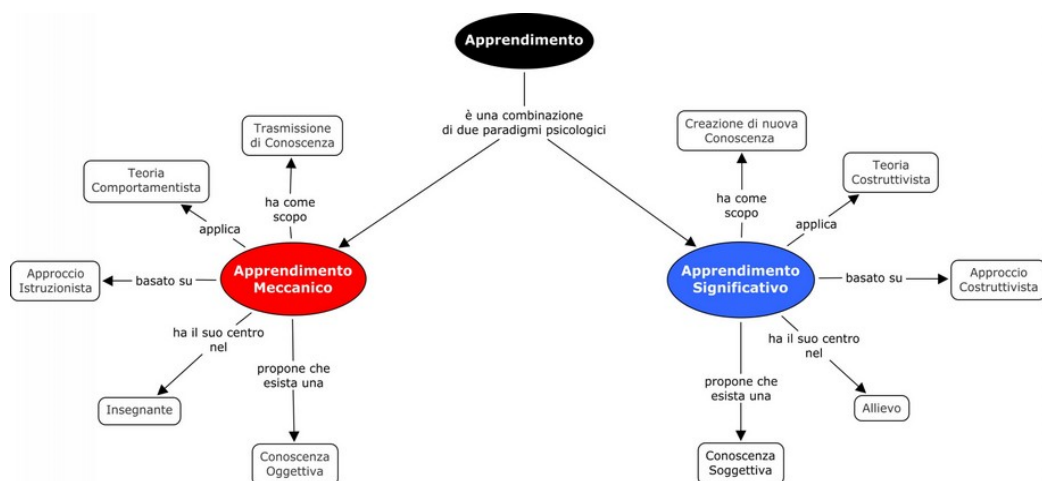
Dimensione metodologica della didattica



Approccio cognitivista all'apprendimento

- **Contenuto/Matrice cognitiva**
 - apprendimento significativo
 - apprendimento meccanico
- **Approccio del soggetto verso il contenuto**
 - apprendimento per ricezione
 - apprendimento per scoperta

Differenza tra apprendimento meccanico e apprendimento significativo



Metacognizione e apprendimento

- Il termine “metacognizione” fu coniato agli inizi degli anni Settanta del Novecento in seguito agli studi condotti nel 1971 dallo psicologo dell’età evolutiva statunitense John H. Flavell sulla conoscenza riguardo alla memoria e alle attività di memorizzazione che egli chiamò «metamemoria».

Repertorio di metodologie didattiche

- La lezione
- L’apprendistato
- L’approccio tutoriale
- La discussione
- Il problem solving
- L’apprendimento cooperativo
- L’espressione libera o brain storming

La dimensione relazionale

- Relazioni simmetriche
 - Relazione alla pari tra due attori
- **Relazioni asimmetriche**
 - Relazioni tra soggetti con ruoli diversi come quello tra docenti e allievi

Lo scaffolding ed il fading nella relazione

- Lo **scaffolding** riguarda le strategie di sostegno offerte da una persona più esperta ad un'altra persona: attraverso la collaborazione, l'esempio o istruzioni esplicite, l'esperto fornisce una impalcatura che sostiene e struttura il loro comportamento, e che viene un po' alla volta interiorizzata.

Attraverso la collaborazione, l'esempio o istruzioni esplicite, l'esperto fornisce ai bambini "una impalcatura che sostiene e struttura il loro comportamento, e che viene un po' alla volta interiorizzata"

- Il processo di graduale acquisizione dell'autonomia da parte del bambino viene definito **fading**.

Dimensione organizzativa della didattica

- macro-contesto
- meso-contesto
- micro-contesto

Fattori che definiscono il contesto formativo

- **Lo spazio**
- **Il tempo**
- **Le regole**
- **Gli attori**
- **I canali comunicativi**

Dimensioni del contesto formativo

- Curriculum implicito
- Curriculum esplicito